

6 medidas importantes que trazem mais segurança no transporte de cargas

A **segurança no transporte de cargas** tem sido uma questão muito comentada nos setores de transporte e logística do país. E não é para menos: quando o assunto é segurança nesse segmento, alguns números têm deixado os transportadores preocupados.

Diante desse caos que parece ser uma receita pronta para para desastres e prejuízos, **como é possível manter a segurança no transporte de cargas?**

Separamos 6 dicas importantes para que você sinta-se seguro no transporte de suas cargas.

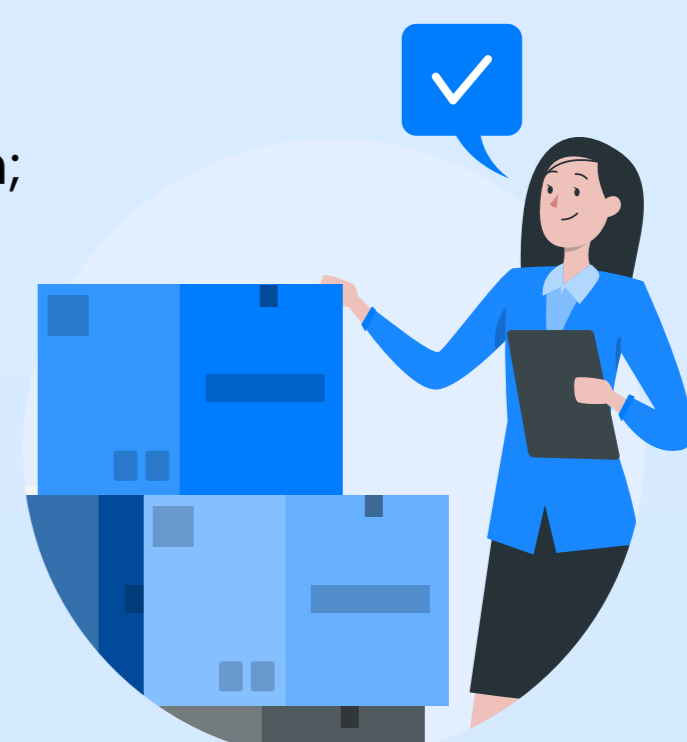


1 Realize manutenção preventiva da frota

A falta de manutenção preventiva acaba gerando riscos dos mais básicos aos mais complexos. A manutenção preventiva é mais barata e eficaz, mas exige uma rigorosa rotina que não pode ser burlada nem adiada. Dessa forma, **ela se trata da previsão de problemas a partir da manutenção de peças e sistemas dos veículos**, mesmo que eles ainda não tenham apresentado problemas.

Dá uma olhada no checklist que preparamos para você realizar a manutenção preventiva e manter a segurança do seu transporte de cargas:

- Mantenha a **segurança dos pneus** com uma rotina de calibragem;
- Fique atento aos **ruídos no sistema de transmissão**;
- Examine a **refrigeração** do motor;
- Verifique o sistema de **freio**;
- Examine o **filtro de ar, óleo e combustível**;
- Verifique o **sistema elétrico** e de sinalização;
- Fique atento às **suspensões**.



2 Faça um plano de gerenciamento de risco

O **gerenciamento de risco**, como por exemplo, roubos e extravios de mercadorias, acidentes e a perda de eficiência na logística da empresa, **se trata do conjunto de medidas protetivas que identifica, avalia e evita riscos durante o transporte rodoviário**. O GRIS tem como objetivo evitar prejuízos para o transportador e para o dono das mercadorias – o embarcador.

As **empresas gerenciadoras de risco** são responsáveis por oferecer esse **conjunto de medidas que colaboram com a segurança no transporte**. É possível avaliar os serviços que sua operação necessita e montar um plano personalizado.

Primeiro, a gerenciadora de risco **realiza uma análise** onde ela consegue identificar os **principais erros e gargalos que comprometem a segurança no transporte de cargas**.

Assim, o plano de gerenciamento de risco é realizado pela gerenciadora levando em conta:

- Valor da mercadoria;
- Tipo de mercadoria;
- Rotas realizadas.

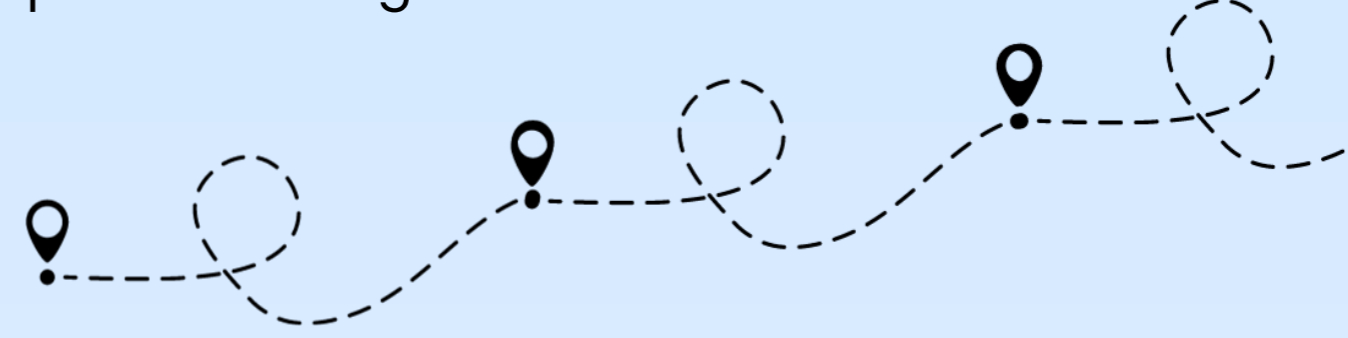
3 Invista em roteirização

Para maior segurança no transporte de cargas, o **investimento em roteirização é indispensável**, porque é através dessa metodologia que é possível determinar o melhor trajeto no processo de coleta e entrega de mercadorias.

Ao determinar o melhor trajeto, a **roteirização garante mais segurança para a operação** em relação à zonas de risco e, ainda, melhor custo, tempo e qualidade do serviço.

Para isso, existem diferentes tipos de roteirização, de simples a complexas, que podem considerar um ponto de origem e um ponto de destino ou pontos de origem e destinos múltiplos.

4 Otimize o processo logístico



Além de cuidar dos demais pontos, uma boa organização interna também colabora com a segurança no transporte de cargas. A otimização logística pode ser feita a partir dos seguintes pontos:

- Faça um **mapeamento das atividades**: Esta etapa é importante para compreender como os processos estão interligados. Identifique o tempo que cada atividade leva para ser realizada, as tecnologias utilizadas e, por fim, o responsável por ela;
- Corrija as falhas: Depois do mapeamento, você precisa fazer uma análise de como a **correção dessas falhas** deverá acontecer. É necessário um estudo cauteloso a partir do qual será possível definir um plano de ação;
- Monitore indicadores de desempenho: Existem alguns **indicadores** que devem ser identificados conforme os **processos da sua empresa**. Por exemplo, você pode começar monitorando o tempo médio de entrega, incidentes ocorridos durante o transporte etc.

Vale lembrar que hoje existem ferramentas e tecnologias que ajudam na otimização e garantem sua segurança no transporte de cargas, com agilidade e produtividade.

5 Invista em treinamento dos motoristas

Os motoristas se envolvem diretamente no transporte de cargas. Por isso, é fundamental que eles sejam **capacitados para lidar com adversidades durante os fretes**. Invista em treinamentos periódicos que abordem a segurança no transporte de cargas, direção defensiva, manutenção do veículo etc.

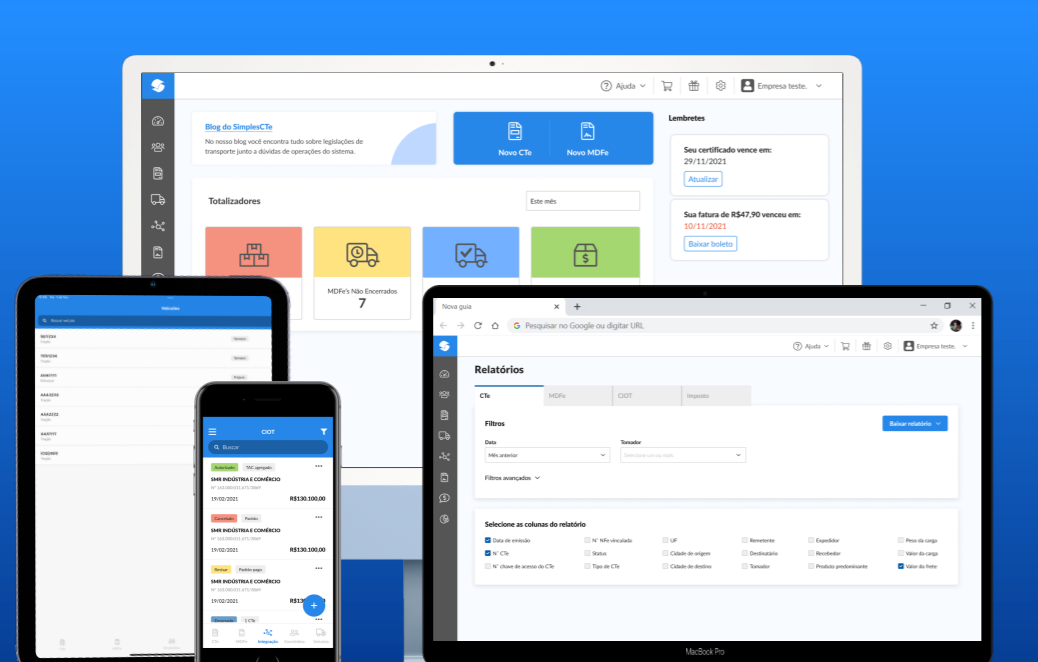
A partir dessa medida e de um **acompanhamento contínuo**, será possível envolver os profissionais e **melhorar a produtividade e rendimento nas operações**.



6 Seguro de carga

Todas as medidas anteriores são indispensáveis, mas se algo der errado, **o seguro de carga será o responsável por cobrir os prejuízos**.

Coberturas para acidentes, roubo de mercadorias e avarias na carga podem ser incluídas na apólice. O seguro ajuda você a cumprir com obrigações legais (específicas para o caso de acidentes) e te dá mais segurança ao transportar suas cargas.



 **simplescte**

Cumpra com 100% da legislação em até 100x mais rápido. Emita CTe e MDFe em até 11 segundos, averbe seguro de carga automaticamente e gere CIOT, tudo em um único lugar.

Conheça o SimplesCte

